



Beiting þvingunarúrræða og refsinga

Ástfríður Sigurðardóttir

17. mars 2017

Opinn fundur í Reykjavík



Yfirlit

- Hugtök, orðanotkun, vistun
- Uppbygging/skipulag gæðaskjala
- Lagaheimildir
- Skráð verklag MAST
 - Verklagsregla
 - Vinnulýsingar
 - Tengd skjöl (GAT, EBL, LBE)

Forsagan

- Verklag skráð fyrir eftirlit með matvæla- og fóðurframleiðslu
- Velferð dýra
 - Skjöl til en ýmist úrelt og/eða nokkuð gloppótt
 - Erfið mál og ólík
 - Ný lög og reglur – ný verkfæri (t.d. sektir)
- Samræming á verklagi við beitingu þvingana
- Hefur tafist af ýmsum ástæðum
- Tengist útgáfu skoðunarhandbóka
- Afar brýnt að komist á og unnið sé eftir skilgreindu verklagi

Hugtök og orðanotkun

Eftirlit og eftirfylgni

- Upp koma frávik í skoðun
- Andmæli veitt
- Skm sinnir eftirfylgni
- Bráðaaðgerðir
- Ákvarðanir á staðnum sem geta falið í sér þvingun

Þvingun og refsing

- Mál eru komin á það stig að beiting þvingunarúrræða er óhjákvæmileg
- Alvarleg mál
- Ítrekuð mál – nokkrar skýrslur
- Hætta eða synjun aðgangs
- Sent til lögfræðings
- Vörslusviptingar
- Stjórnvaldssektir

Hvar? – gaeda.mast.is

▼ 10 EFTIRLIT

▶ 10.01 Áætlanir og samantektir

▶ 10.02 Eftirlit

▼ 10.03 Eftirfylgni eftirlits

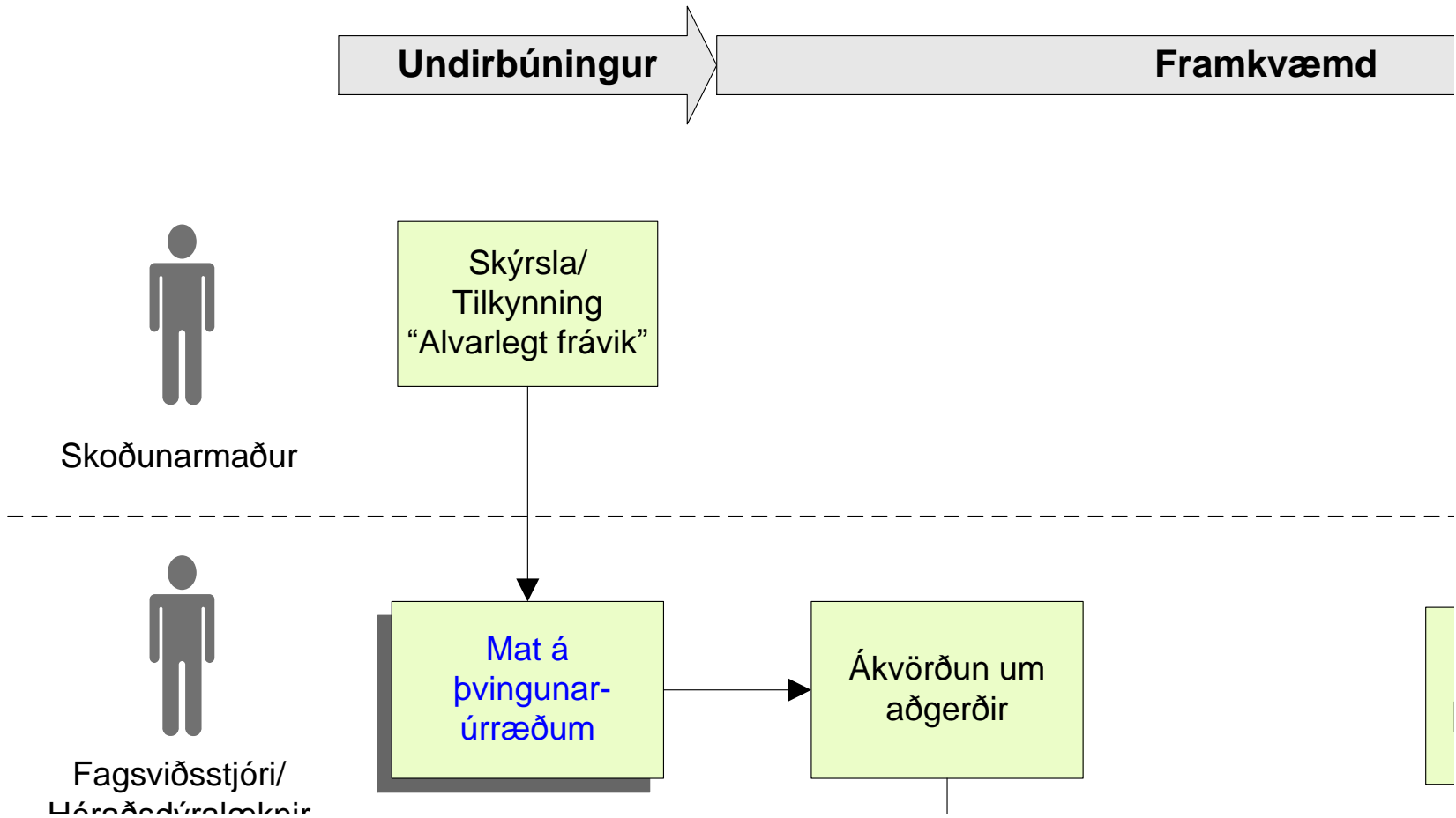
10.03.01 Beiting þvingunar- og refsirúrræða	3.0	16.02.2017	VLR-022
10.03.09 Yfirlit yfir gæðaskjöl og skrár VLR-022	1.0	12.06.2012	LST-006
10.03.10 Vanmerkt búfé - þvingunarúrræði	2.0	08.01.2013	VLY-087
10.03.12 Vinnsla matvæla og fóðurs og velferð dýra - þvingunarúrræði	3.0	13.02.2017	VLY-003
10.03.13 Bráðabirgðastöðvun vinnslu matvæla og fóðurs	2.0	13.02.2017	VLY-051
10.03.15 Lyfjaeftirlit hjá dýralækni	1.0	14.06.2012	VLY-095
10.03.21 Mat á álagningu stjórnvaldssekta vegna brota á velferð dýra.	1.0	13.02.2017	LBE-124
10.03.30 Yfirlýsing umráðamanns	1.0	16.02.2017	EBL-009
10.03.35 Vörslusvipting búfjár og gæludýra - gátlisti	1.0	13.02.2017	GAT-048

▶ 10.04 Slátrun - heilbrigðisskoðun

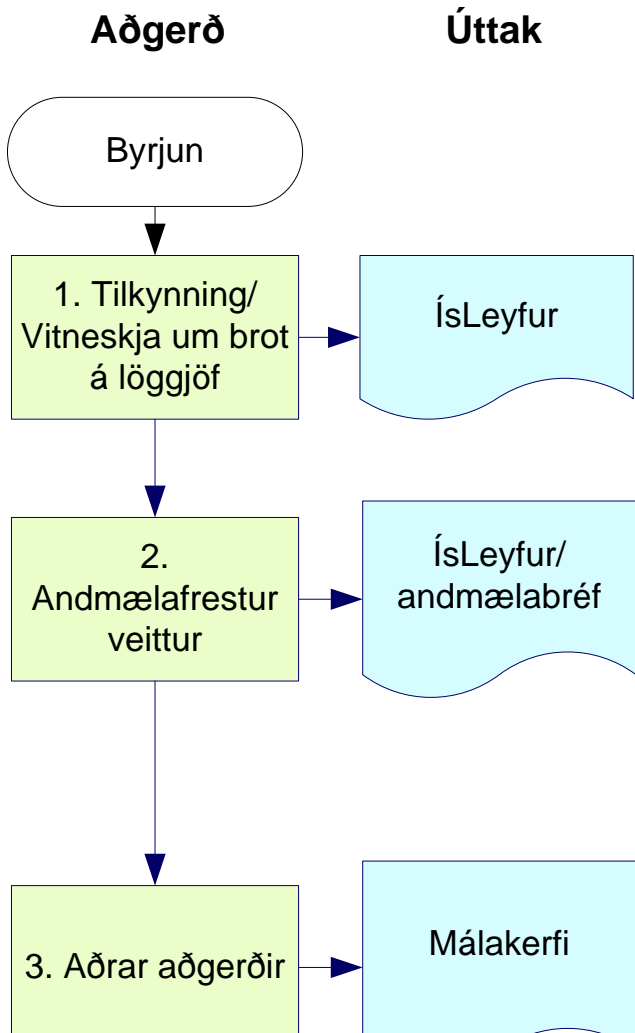
▶ 11 VIÐBRAGÐSÁÆTLANIR

Uppbygging gæðaskjala í GHB

Verklagsregla – Vinnulýsing - Leiðbeiningar



Vinnulýsing (VLY)



Úttak

Ábyrgð og framkvæmd

1. MAST fær vitneskju um mögulegt brot eftirlitsheimsókn, vegna eftirfylgni eða af öðrum metnar og skýrsla skrifuð í ÍsLeyf. Skýrsla er s

2. Ef ástæða þykir til er veittur frestur til úrbætur þeim aðgerðum sem gripið verður til ef ekki ve

Að loknu mati á andmælum og/eða eftirlit framlengdur frestur eða farið í beitingu þvinn stjórnsýslusvið úr ÍsLeyfi og unnið eftir VLY-00

3. Á grundvelli 42. gr. laga 55/2013 um dýrav þann sem brýtur gegn velferð dýra. Þá stjórnsvaldssekta.

Leiðbeiningar

- Til dæmis skoðunarhandbók
- Geta verið á mismunandi formi
- Eiga alltaf 'heimili' í VLY
- Byggðar á grunni laga og reglugerða
- Tæki til samræmingar
- Aðstæður geta alltaf kallað á mat skoðunarmanns
- Verklag sem ber að fylgja til að tryggja fagleg vinnubrögð og samræmd

Lagaheimildir – Þvingun og/eða refsing

- Matvæli, lög 93/1995 (30. gr.)
 - Áminning og frestur til úrbóta, dagsektir, stöðvun starfsemi að hluta eða í heild, fyrirmæli um afmengun, stöðvun/takmörkun markaðssetningar, haldlagning og förgun,
- Fóður, lög 22/1994 (9. gr.)
 - Sambærilegar heimildir og í 30. gr. matvælalaga
 - Að auki: Refsiúrræði - stjórnvaldssekt
- Dýravelferð, lög 55/2013
 - Þvingunarúrræði 35.-39. gr.
 - Refsiúrræði 42. gr., 45. gr. (sekt, kæra)

Önnur ákvæði

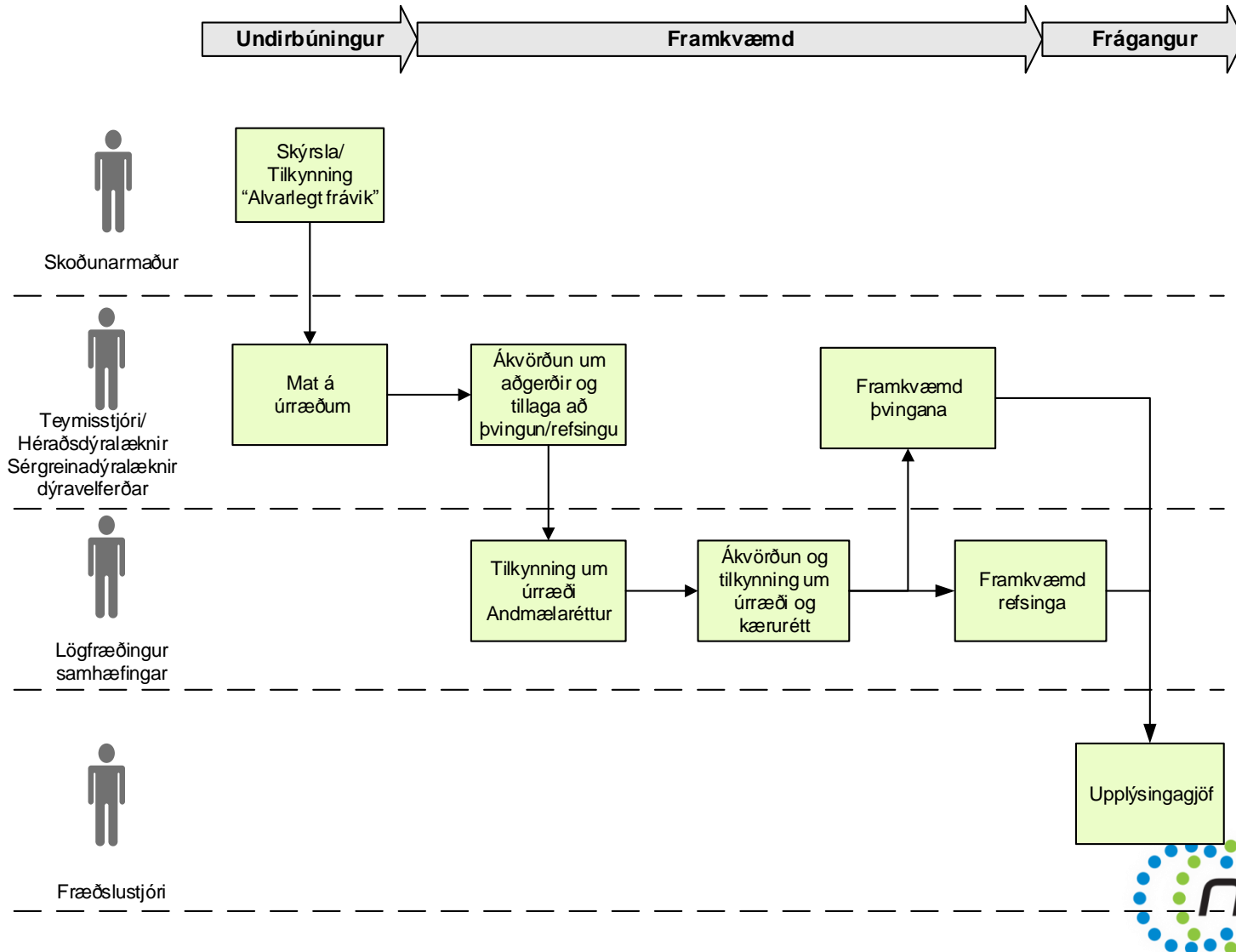
- Stjórnsýslulög, 37/1993
 - Ákvarðanir um réttindi eða skyldur
 - Rannsóknarreglan
 - Andmælaréttur
 - Meðalhóf
 - Jafnræði

- Ferill mála í meginatriðum hinn sami
 - Gögn/vitneskja liggur fyrir
 - Tilkynnt, andmæli veitt
 - Ákvörðun um þvingun og framkvæmd
 - Kæruréttur

Skráð verklag

- **VLR-022** Beiting þvingunar- og refsíúrræða
- **Þvingunarúrræði:**
- **VLY-003** Verklag við beitingu þvingana
- *Tengd skjöl:*
- **GAT-048** Vörslusvipting búfjár
- **Refsiákvæði:**
- **VLY-045** Dýravelferð – úrvinnsla alvarlegra brota á velferð dýra
- *Tengd skjöl:*
- **EBL-009** Yfirlýsing umráðamanns
- **LBE-124** Álagning stjórnvaldssekta vegna brota á velferð

Verklagsregla VLR-022



VLÝ-003 Þvingunarúrræði

Aðgerð

- Ítrekað / alvarlegt frávik
- Mat á andmælum og ákvörðun
- Framkvæmd þvingunarúrræða

Ábyrgð og framkvæmd

- Tilkynnt til samhæfingar
- Stofnun máls, gögn
- Samráð um aðgerðir
- Andmælaréttur
- Úttekt á aðstæðum
- Ákvörðunarbréf

Gátlisti - vörslusvipting

GÁTLISTI

Vörslusvipting búfjár og gæludýra



Vinna skal eftir þessum gátlista samhliða VLY-003 um beitingu þvingunarúrræða.

1. Liður – Áður en tekin er ákvörðun um að MAST hyggist beita vörslusviptingarúrræði

Á þessu stigi hefur ekki verið tekin endanleg ákvörðun um að beita vörslusviptingarúrræði. Hér er því verið að kanna möguleika á praktískum þáttum framkvæmdarinnar komi yfir höfuð til vörslusviptingar.

Á að flytja dýrin brott eða halda þau á staðnum?

JÁ

NEI



Skráð verklag

- **VLR-022** Beiting þvingunar- og refsíúrræða
- **Þvingunarúrræði:**
- **VLY-003** Verklag við beitingu þvingana
- *Tengd skjöl:*
- **GAT-048** Vörslusvipting búfjár
- **Refsiákvæði:**
- **VLY-045** Dýravelferð – úrvinnsla alvarlegra brota á velferð dýra
- *Tengd skjöl:*
- **EBL-009** Yfirlýsing umráðamanns
- **LBE-124** Álagning stjórnvaldssekta vegna brota á velferð

VLV-045 Refsiúrræði (stjórnvaldssekt EÐA kæra)

Aðgerð

- Alvarlegt brot á dýravelferð
- Réttur kynntur

- Skýrsla skráð í ÍsLeyf
- Tilkynning innan MAST
- Mat á beitingu refsingar
- Ákvörðun og framkvæmd
- Upplýsingagjöf

Ábyrgð og framkvæmd

- Skm hefur grun um alvarlegt brot
- Farið með möntruna. Aðstæðum lýst, skráð, myndir, yfirlýsing

- Sérgreinadýralæknar, lögfræðingar

- LBE-124. Ákvörðunarbréf

Yfirlýsing umráðamanns EBL-009

Yfirlýsing umráðamanns dýra



() Afrit skoðunarmanns / () Afrit umráðamanns

Nafn skoðunarmanns:

Nafn umráðamanns/eftirlitspega:

Staðsetning brots:

Eftirfarandi texti skal kynntur umráðamanni (eftirlitspega):

Rökstuddur grunur er um að hér hafi verið framið alvarlegt brot á velferð dýra sem varðar við lög um dýravelferð. Þér er heimilt að neita að svara frekari spurningum eða afhenda gögn og muni um brotið. Brotið getur leitt til álagningar stjórnvaldssekta af hálfu Matvælastofnunar eða kærur til lögreglu.

Stutt lýsing á málsatvikum:



Álagning stjórnvaldssekta LBE-124

- Dýralæknir dýravelferðar stofnar mál og aflar gagna og frekari upplýsinga ef þarf
- Stig reiknuð út frá sniðmáti sektarútreikninga
 - Áhrif brots, varanleiki, fjöldi dýra, ítrekað, ásetningur
- Niðurstaða send til lögfræðings samhæfingar
- Mat og ákvörðun
- Andmæli veitt
- Framkvæmd ákvörðunar
- Upplýsingagjöf – samráð við fræðslustjóra

Takk fyrir!

www.mast.is

